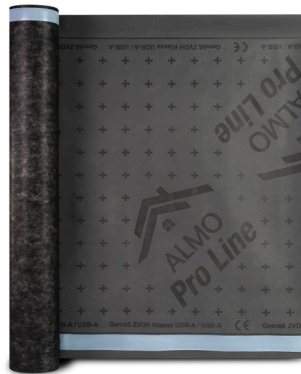


ALMO Fassadenbahnen

ProLine für geschlossene Fassaden



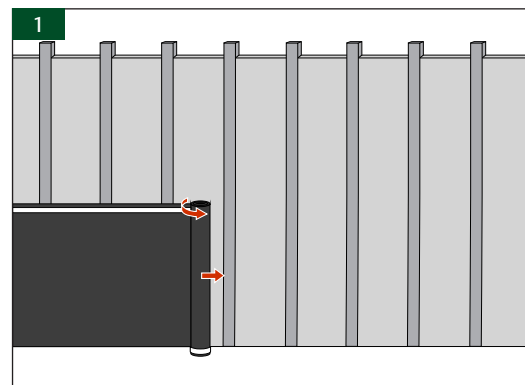
- ✓ Diffusionsoffen
- ✓ Schlagregensicher
- ✓ Mit Selbstklebenaht

Volcano® UV Fassadenbahn für offene Fassaden

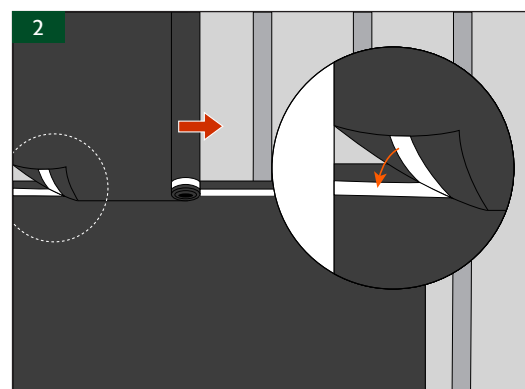


- ✓ Dauerhaft UV-beständig
- ✓ Brandklasse B
- ✓ Diffusionsoffen
- ✓ Schlagregendicht

1 Die Volcano® UV Fassadenbahn sollte mit ihrer glatten Seite nach außen und die ProLine mit dem Schriftzug zum Verarbeiter hin ausgerichtet sein. Sie sollte mittels Tacker oberhalb der Klebenaht direkt auf die Dämmung befestigt werden.

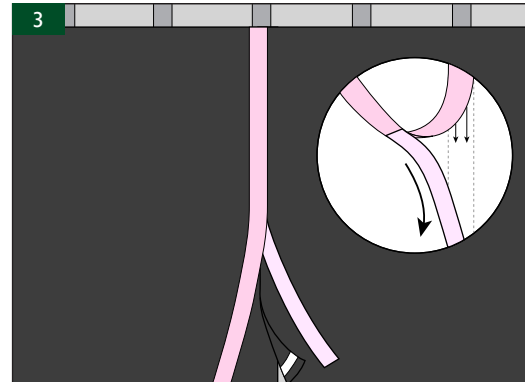


2 Die zweite Fassadenbahn sollte über der ersten Bahn montiert werden, wobei eine Überlappung von etwa 10 cm erfolgt. Anschließend sollten die Selbstklebestreifen der beiden Fassadenbahnen gelöst und eng aneinandergeklebt werden, um eine dichte Fassadenabdichtung zu gewährleisten.

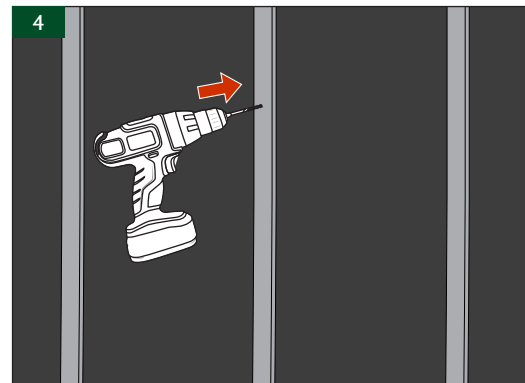


ALMO Fassadenbahnen

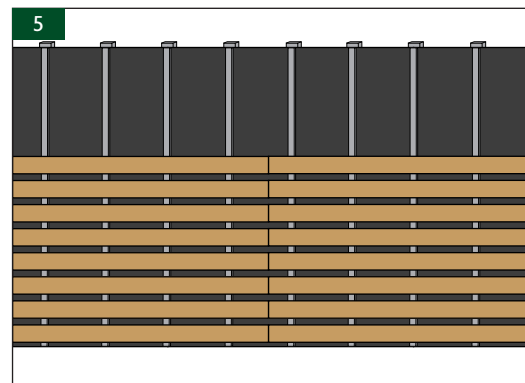
- 3** Die Überlappung der Fassadenbahnen sollte mithilfe des UV-stabilisierten und diffusions-offenen Volcano® UV Klebeband (siehe unten) für eine optimale, winddichte Abdichtung verklebt werden.



- 4** Nachdem die Fassadenbahnen verklebt wurden, sollte die Konterlattung in Tragwerkrichtung direkt auf das Tragwerk montiert werden.



- 5** Anschließend wird die Holzverschalung direkt auf die Konterlattung montiert. Es ist wichtig, die Holzverschalung gleichmäßig und sicher zu befestigen, um eine stabile Basis für die Fassadenverkleidung zu schaffen.



Verwende dazu:

Volcano® UV Klebeband