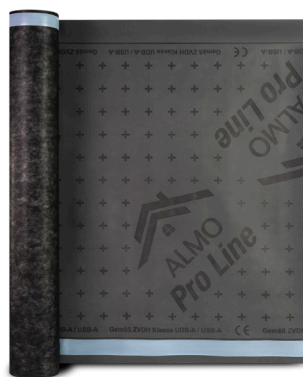


# ALMO membrane de façade

## ProLine pour façades fermées



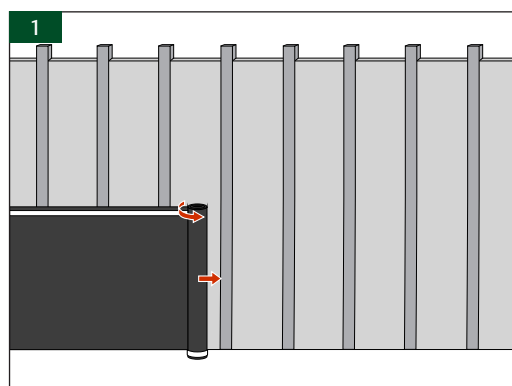
- ✓ Diffusion ouverte
- ✓ Étanche à la pluie battante
- ✓ Couture auto-adhésive intégrée

## Volcano® UV Fassadenbahn pour façades ouvertes

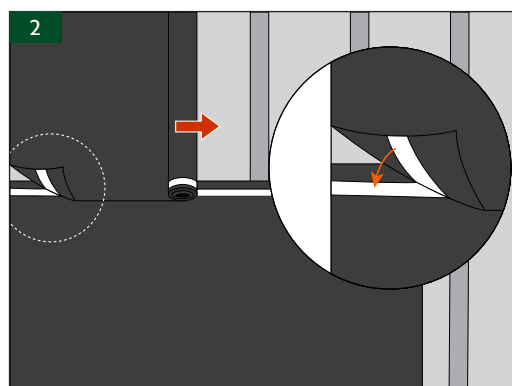


- ✓ Résistant aux UV
- ✓ Classe de feu B
- ✓ Diffusion ouverte
- ✓ Étanche à la pluie battante

**1** La membrane de façade Volcano® UV doit être orientée avec son côté lisse vers l'extérieur et la ProLine avec le lettrage doit être orientée vers le processeur. Il doit être fixé directement sur l'isolant au-dessus du joint adhésif à l'aide d'une agrafeuse.

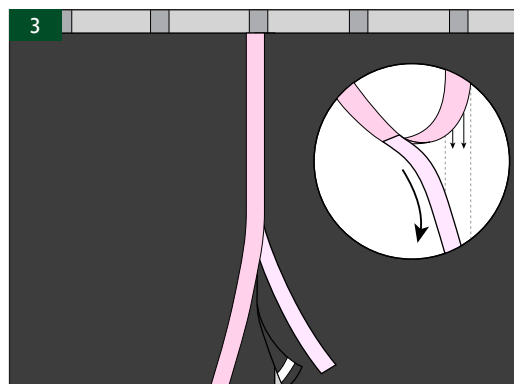


**2** La deuxième membrane de façade doit être installée sur la première membrane, avec un chevauchement d'environ 10 cm. Les coutures auto-adhésive intégrée des deux panneaux de façade doivent ensuite être retirées et collées étroitement ensemble pour garantir une étanchéité parfaite de la façade.

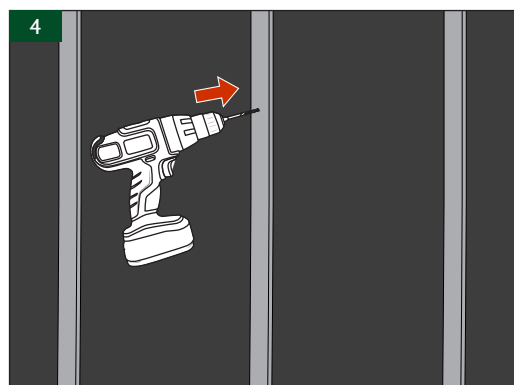


# ALMO membrane de façade

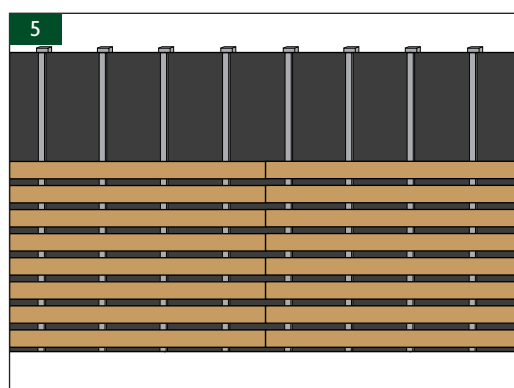
- 3** Le chevauchement des membranes de façade doit être collé à l'aide du ruban adhésif Volcano® UV, stabilisé aux UV et perméable à la vapeur (voir ci-dessous), pour une étanchéité optimale et coupe-vent.



- 4** Une fois les membranes de façade collées, les contre-lattes doivent être montées directement sur la structure dans le sens de la structure.



- 5** Le bardage en bois est ensuite monté directement sur les contre-lattes. Il est important de fixer le revêtement en bois de manière uniforme et sécurisée afin de créer une base stable pour le revêtement de façade.



## Pour ce faire, utiliser:

Volcano® UV ruban adhésif