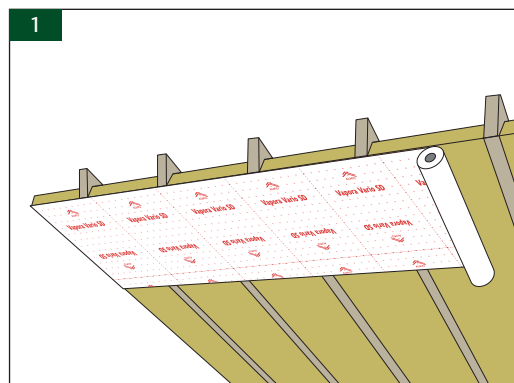


ALMO Dampfbremse

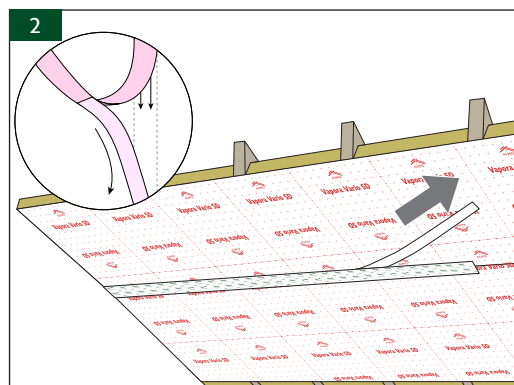
1 Verlegung Dampfbremse:

Leg die Dampfbremse auf den Sparren und tackere sie fest.



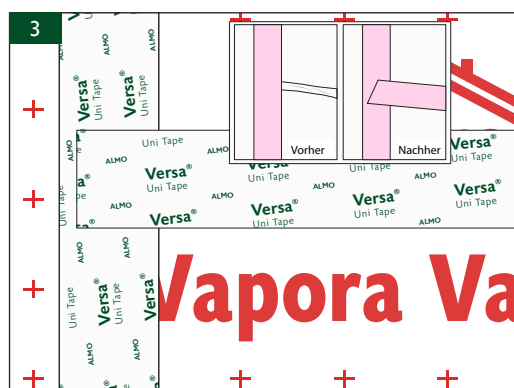
2 Überlappende Verlegung:

Verlege die zweite Dampfbremse überlappend und sichere ebenfalls mit Tackern. Verbinde die beiden Bahnen mit Versa® Uni Tape 60. Nutze die Überlappungshilfslinie für eine Überlappung von 10cm. Für die luftdichte Verklebung kannst Du die Hilfslinie bei 30mm nutzen um eine optimale Abdichtung mit dem 60mm breiten Versa® Uni Tape 60 zu gewährleisten.



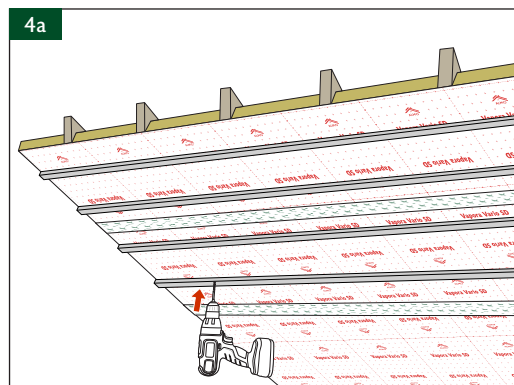
3 Luftdichte Verklebung:

Für eine luftdichte Abdichtung klebe die Falten der Dampfbremse T-förmig mit Versa® Uni Tape 60.



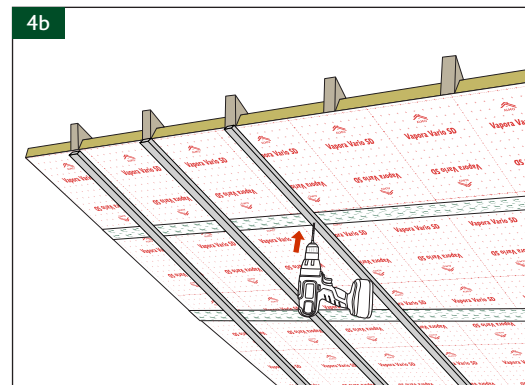
4a Nach dem Kleben - Querververlegung der Konterlatten:

Bringe quer zur Konstruktion Konterlatten an, um das Gewicht des Dämmmaterials aufzunehmen. Montiere dann die Innenverkleidung, um vor mechanischen Einflüssen und UV-Strahlung zu schützen.

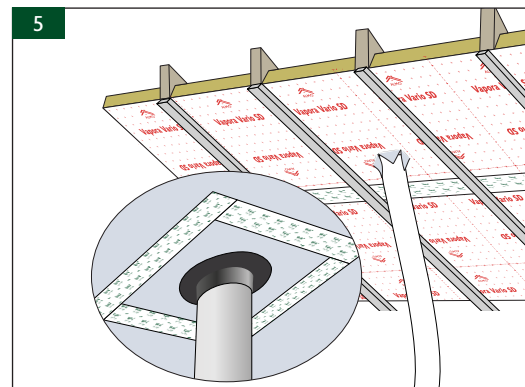


ALMO Dampfbremse

- 4b Nach dem Kleben - Sparrenrichtung:**
Bei breiten Fächern oder hohem Dämmstoffgewicht empfehlen wir, die Vapora Vario SD in Sparrenrichtung zu verlegen und die Konterlattung längs einzubauen.



- 5 Abschluss der Verlegung:**
Führe einen Sternschnitt durch und verklebe mit kleinen Stücken Versa® Uni Tape 60 um das Rohr herum. Alternativ kannst Du einen Flansch einsetzen und diesen sicher mit Versa® Uni Tape 60 verkleben.



Verwende dazu:

Versa® Uni Tape 60